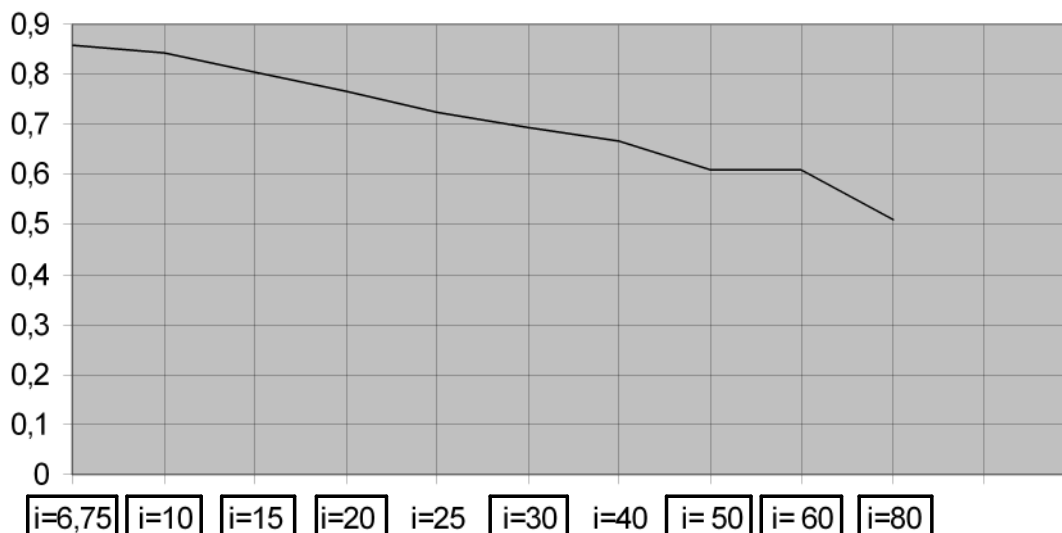




η Betriebswirkungsgrade $n_{\text{mot}} = 1400 \text{ min}^{-1} / 2800 \text{ min}^{-1}$



— VE40-DB

i=6,75 : Standardübersetzungen

Als Standardschmierstoff wird synthetisches Getriebeöl verwendet.

Maximal zulässige Verlustleistung : 95 W

Die thermische Belastbarkeit der Antriebe ist nachzurechnen.

GROSCHOPP**Einfach - Schneckengetriebe**

Vollwelle

Wormwheel Gearboxes - Single Reduction

Solid shaft

Réducteurs à roue et vis, un étage

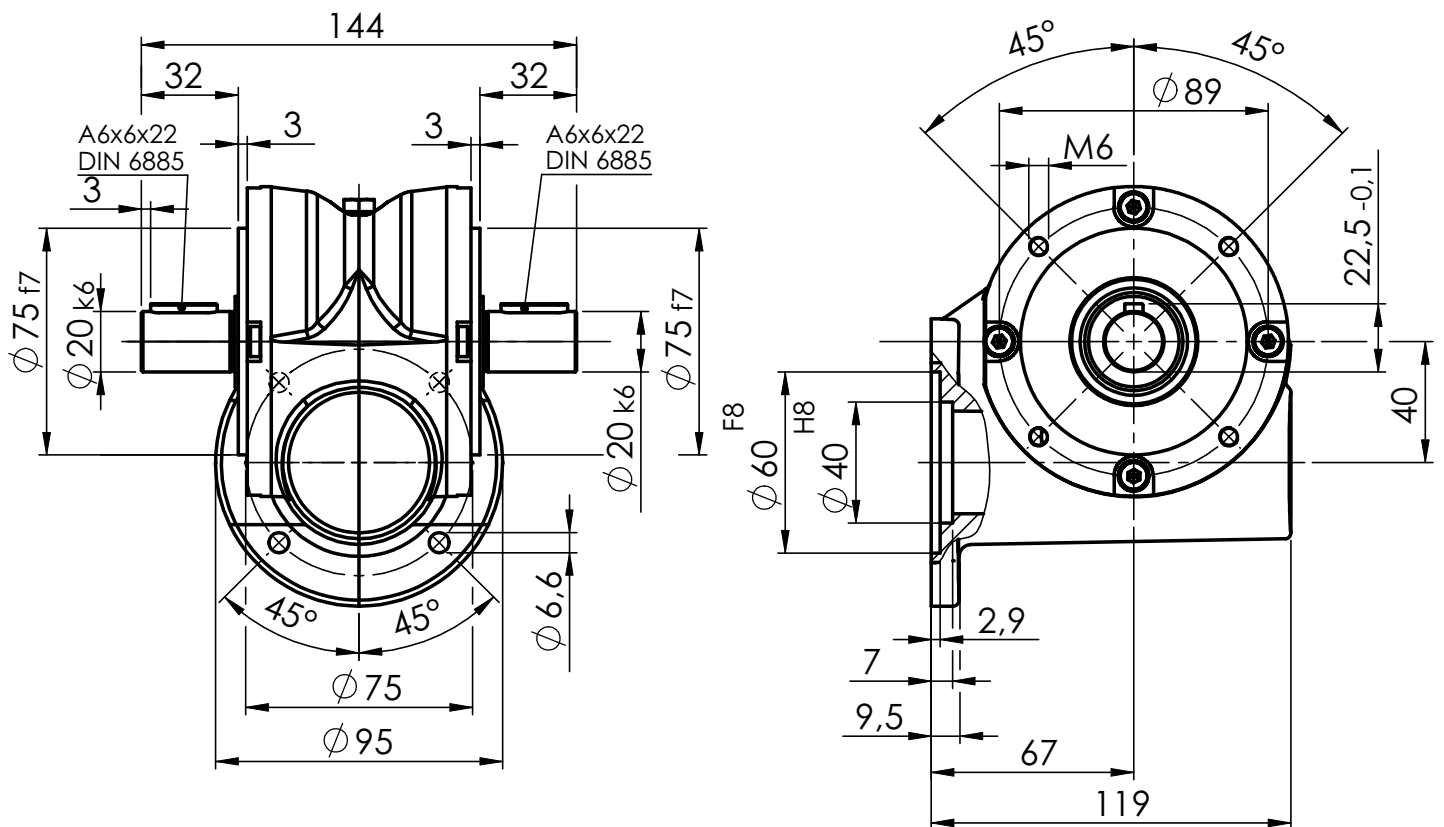
Arbre plein

VE 40-D-B

6,75:1, 10:1, 15:1, 20:1, 30:1, 50:1, 80:1 (25:1, 40:1, 60:1)

eingeklammerte Übersetzungen sind keine Standard Übersetzungen
ratios in parentheses are no standard ratios

Schneckenrad aus Bronze / Bronze wheel



Belastbarkeit der Abtriebswelle
 radial : 700 N (Angriff Mitte frei vorstehendes Wellenende)
 axial : 300 N
 Abtriebsmoment: max. 45 Nm in Abhängigkeit der Übersetzung

optional möglich:
 - Welle links oder Welle rechts frei vorstehend
 - Flansch- und Fußausführung auf Anfrage

Gewicht: ca. 2,75 Kg

Maximum radial load 700 N
 (at center of output shaft extension)
 Maximum axial load 300 N
 Output torque: max. 45 Nm depended on the ratio

possible options:
 - solid drive shaft, protruding at left hand side only
 - solid drive shaft protruding at right hand side only
 - flange- and foot construction on request

Weight: ca. 2,75 Kg

GROSCHOPP

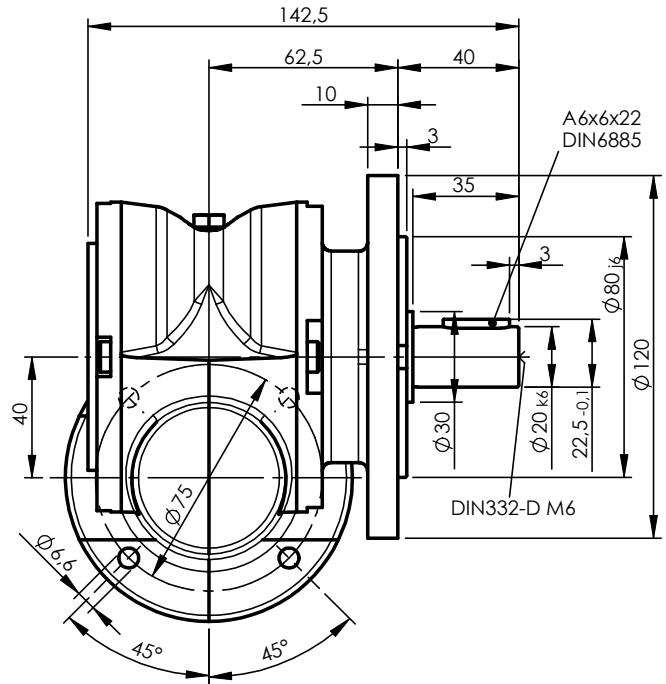
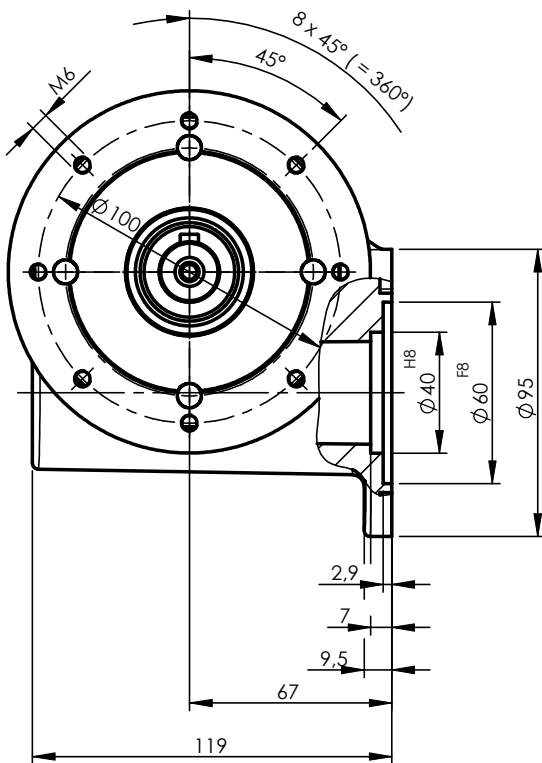
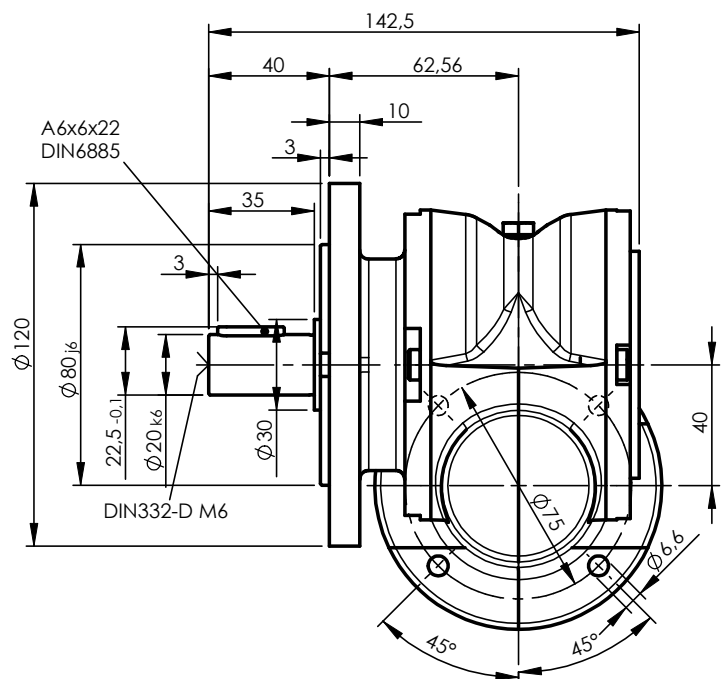
Einfach - Schneckengetriebe
 Vollwelle mit Flansch
Wormwheel Gearboxes - Single Reduction
 Solid shaft with flange
Réducteurs à roue et vis, un étage
 Arbre plein un flasque

VE 40-K-L**VE 40-K-R**

6,75:1, 10:1, 15:1, 20:1, 30:1, 50:1, 80:1 (25:1, 40:1, 60:1)

eingeklammerte Übersetzungen sind keine Standard Übersetzungen
 ratios in parentheses are no standard ratios

Schneckenrad aus Bronze / Bronze wheel

VE 40-K-R**VE 40-K-L**

Belastbarkeit der Abtriebswelle
 radial : 1000 N (Angriff Mitte frei vorstehendes Wellenende)

axial : 300 N

Abtriebsmoment: max. 45 Nm in Abhängigkeit der Übersetzung

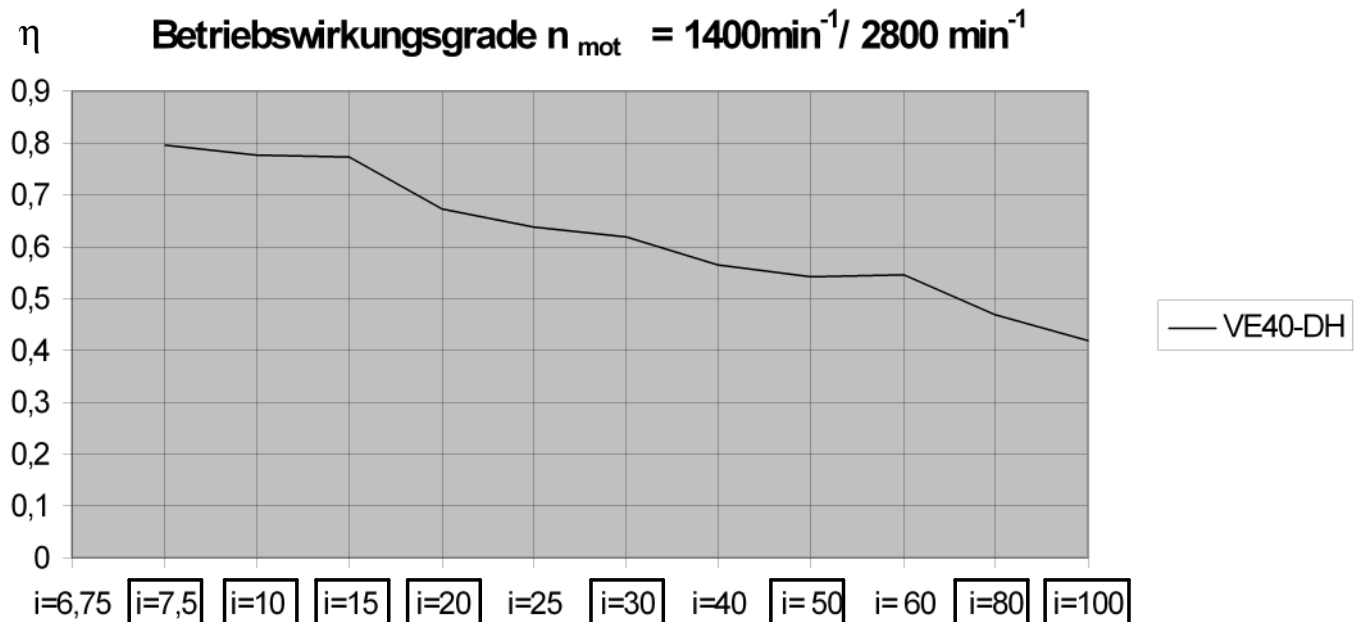
Maximum radial load 1000N
 (at center of output shaft extension)

Maximum axial load 300 N

Output torque: max. 45 Nm depended on the ratio

Gewicht: ca. 3,15 Kg

Weight: ca. 3,15 Kg



: Standardübersetzungen

Als Standardschmierstoff wird synthetisches Getriebeöl verwendet.

Maximal zulässige Verlustleistung: 95 W

Die thermische Belastbarkeit der Antriebe ist nachzurechnen.



7,5:1, 10:1, 15:1, 20:1, 30:1, 50:1, 80:1, 100:1 (25:1, 40:1, 60:1)

eingeklammerte Übersetzungen sind keine Standard Übersetzungen
 ratios in parentheses are no standard ratios

Schneckenrad aus Bronze / Bronze wheel

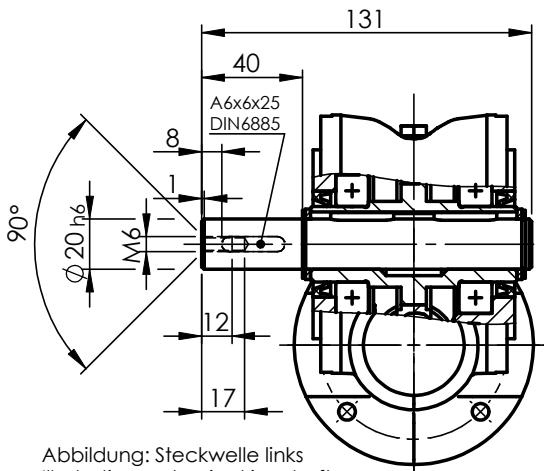
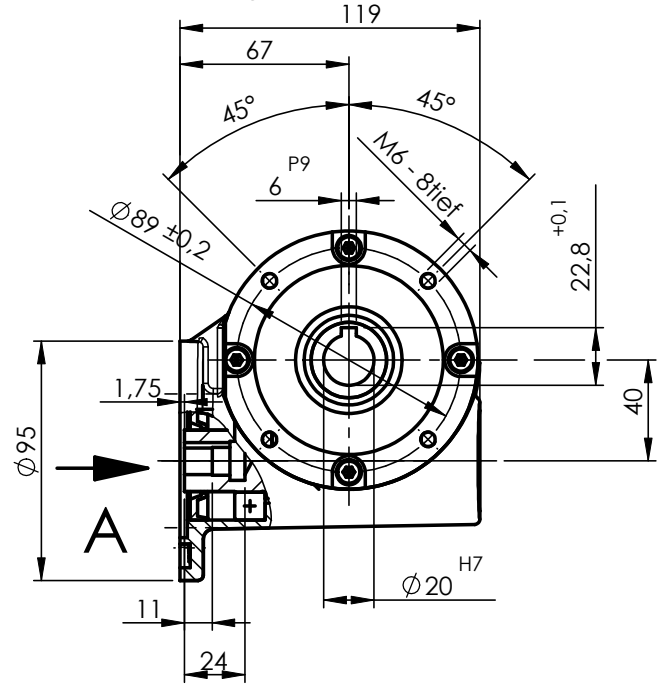
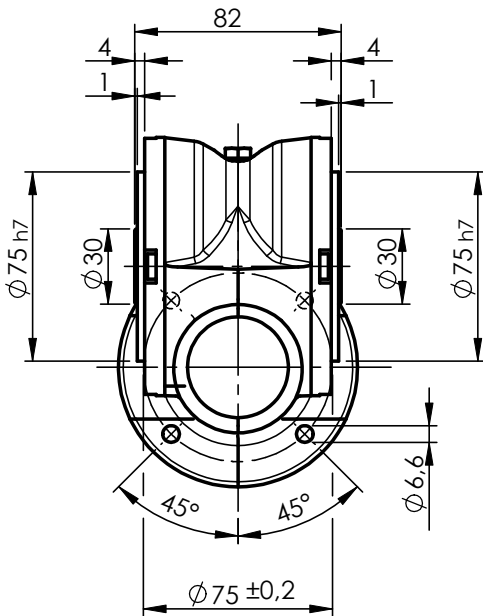
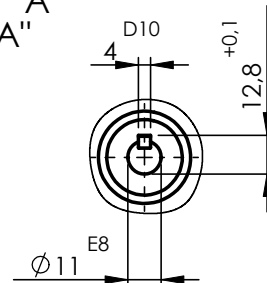


Abbildung: Steckwelle links
 Illustration: plug-in drive shaft
 at left hand side

Ansicht "A"
 View "A"



Belastbarkeit der Abtriebswelle
 radial : 700 N (Angriff Mitte frei vorstehendes Wellenende)
 axial : 300 N
 Abtriebsmoment: max. 45 Nm in Abhängigkeit der Übersetzung

Maximum radial load 700 N
 (at center of output shaft extension)
 Maximum axial load 300 N
 Output torque: max. 45 Nm depended on the ratio

- optional möglich:
- Steckwelle wahlweise rechts oder links frei vorstehend (Steckwelle beidseitig frei vorstehend auf Anfrage)
 - Flansch- und Fußausführung auf Anfrage

- possible options:
- plug-in shaft protruding at left or right hand side (plug-in-shaft protruding on both sides on request)
 - flange and footconstruction on request

Gewicht: 2,5 kg (ohne Steckwelle)
 2,8 kg (mit Steckwelle)

Weight: ca.2,5 kg (without plug-in drive shaft)
 ca. 2,8 kg (with plug-in drive shaft)



7,5:1, 10:1, 15:1, 20:1, 30:1, 50:1, 80:1, 100:1 (25:1, 40:1, 60:1)

eingeklammerte Übersetzungen sind keine Standard Übersetzungen
 ratios in parentheses are no standard ratios

Schneckenrad aus Bronze / Bronze wheel

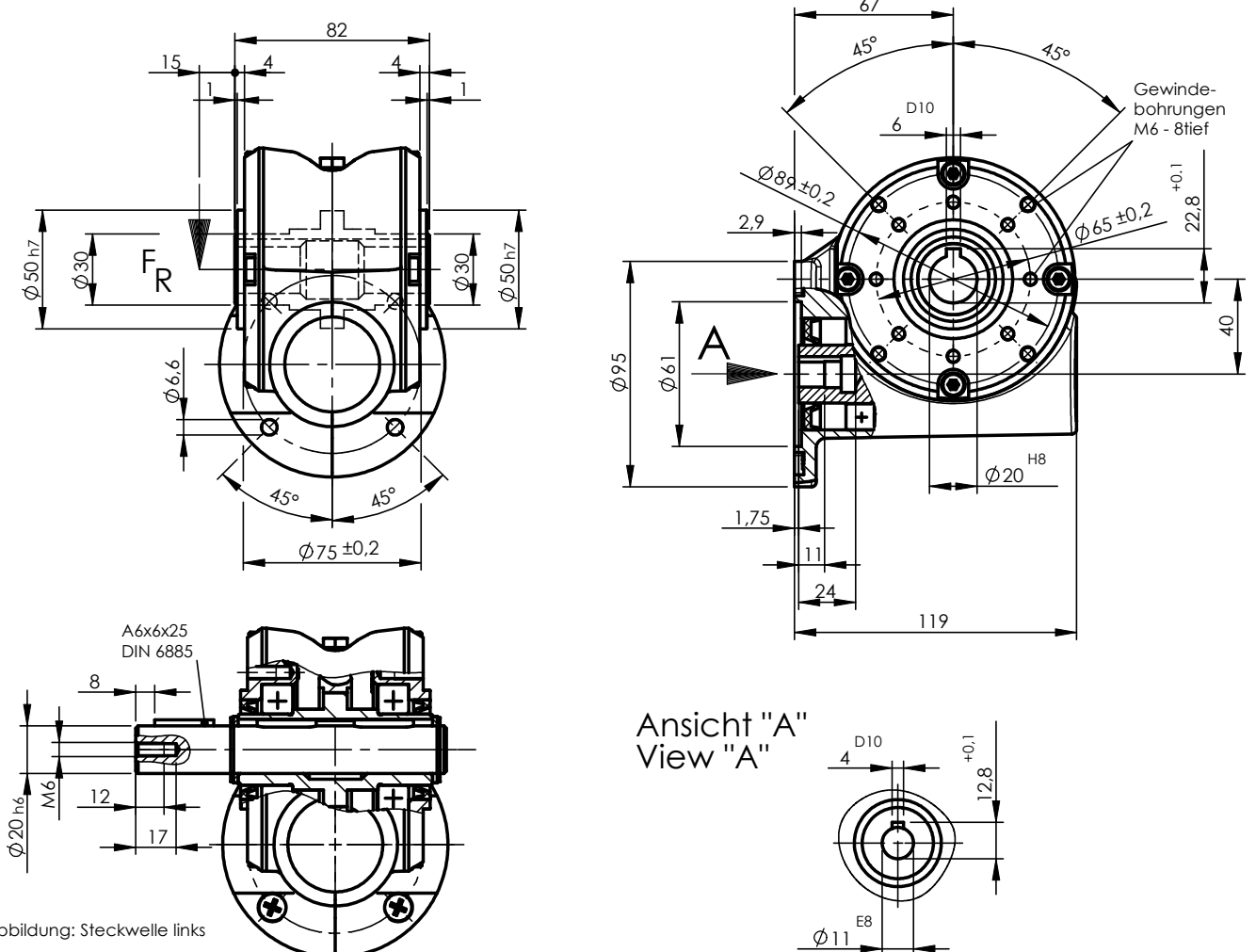


Abbildung: Steckwelle links
 Illustration: plug-in-drive shaft
 at left hand side

Belastbarkeit der Abtriebswelle
 radial : 700 N (Kraftangriff siehe Zeichnung)
 axial : 300 N

Abtriebsmoment: max. 45 Nm in Abhängigkeit
 der Übersetzung

- optional möglich:
- Steckwelle wahlweise rechts oder links
 frei vorstehend (Steckwelle beidseitig
 frei vorstehend auf Anfrage)
 - Flansch- oder Fußmontage möglich

Gewicht: 2,5 Kg (ohne Steckwelle)
 2,8 Kg (mit Steckwelle)

Maximum radial load 700 N
 (application of force see drawing)
 Maximum axial load 300N
 Output torque: max. 45 Nm depended on
 the ratio

- possible options:
- plug-in- drive shaft protruding at left or right
 hand side (plug-in-drive shaft protruding on
 both sides on request)
 - flange- or foot assembly possible

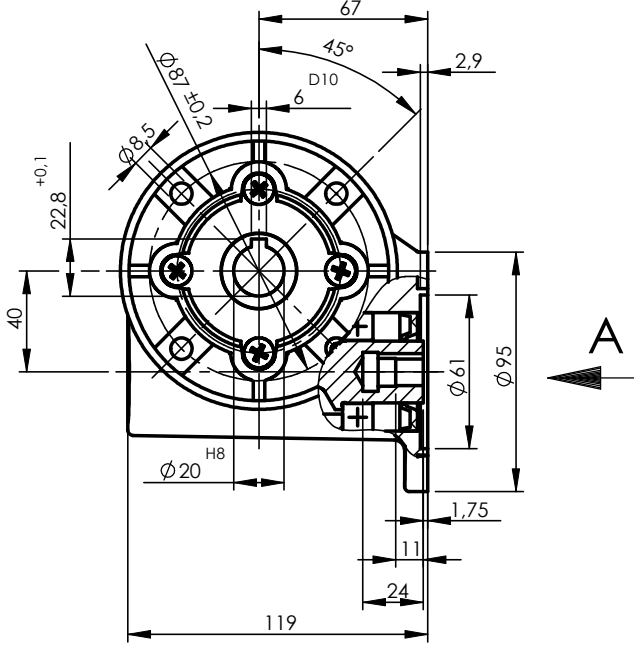
Weight: 2,5 Kg (without plug-in-drive shaft)
 2,8 Kg (with plug-in-drive shaft)



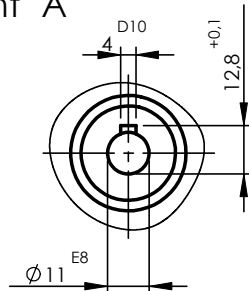
7,5:1, 10:1, 15:1, 20:1, 30:1, 50:1, 80:1, 100:1 (25:1, 40:1, 60:1)

eingeklammerte Übersetzungen sind keine Standard Übersetzungen
 ratios in parentheses are no standard ratios

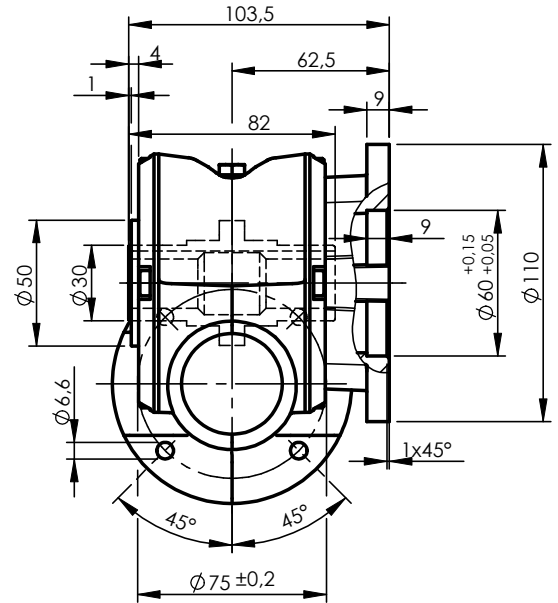
Schneckenrad aus Bronze / Bronze wheel



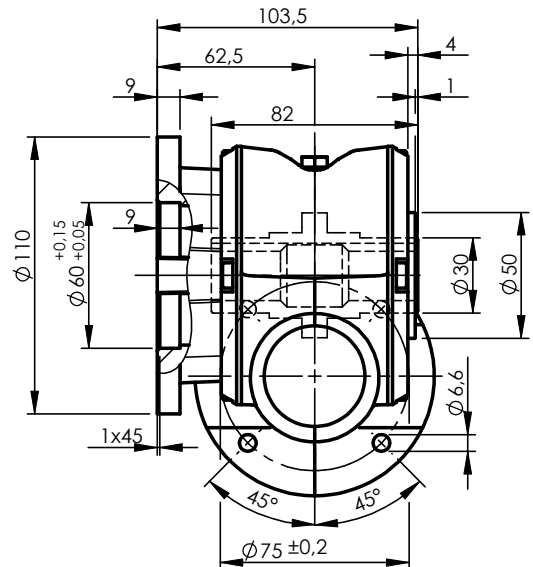
Ansicht "A"



VE 40-D1-H-KR



VE 40-D1-H-KL



Belastbarkeit der Abtriebswelle
 radial : abhängig von der Ausführung der Abtriebswelle
 axial : 300 N

Abtriebsmoment: max. 45 Nm in Abhängigkeit der Übersetzung

optional möglich:
 - Steckwelle auf Anfrage

Gewicht: ca. 2,68Kg

Maximum radial load: dependent on the design of the output shaft
 Maximum axial load : 300 N

Output torque: max. 45 Nm depended on the ratio

possible options:
 - plug-in-drive shaft on request

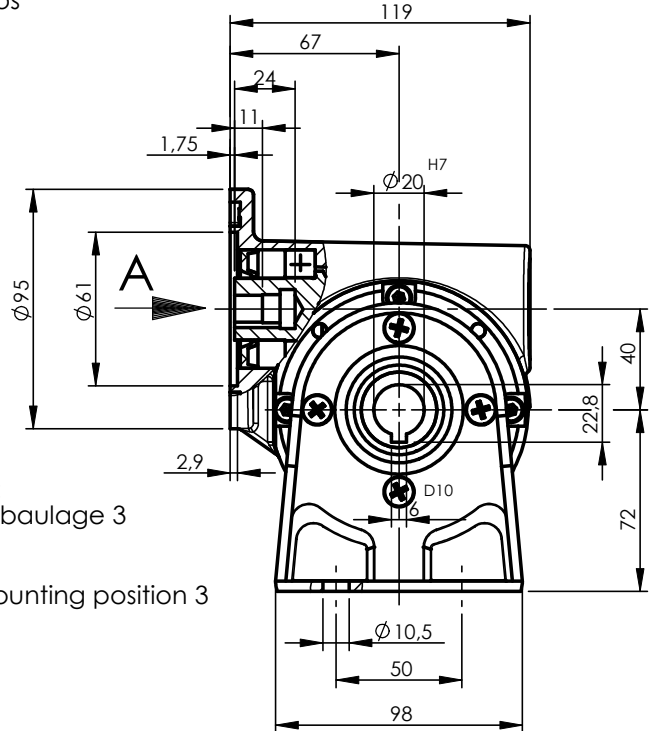
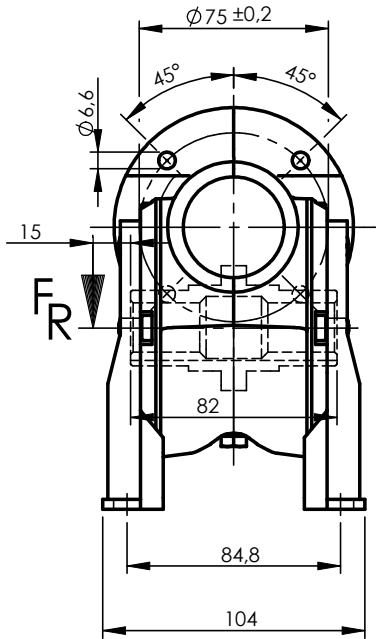
Weight: ca. 2,68Kg



7,5:1, 10:1, 15:1, 20:1, 30:1, 50:1, 80:1, 100:1 (25:1, 40:1, 60:1)

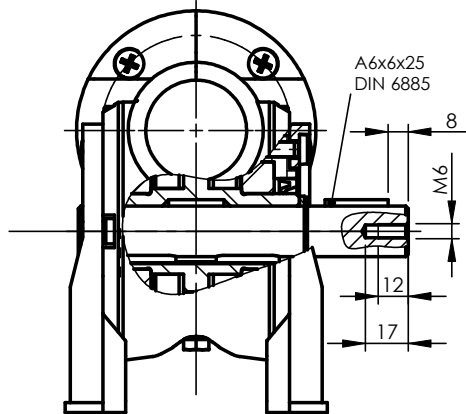
eingeklammerte Übersetzungen sind keine Standard Übersetzungen
 ratios in parentheses are no standard ratios

Schneckenrad aus Bronze / Bronze wheel

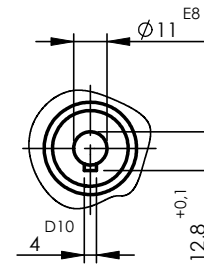


gezeichnet:
Getriebeanbaulage 3

drawn:
gearbox mounting position 3



Ansicht "A"
View "A"



Belastbarkeit der Abtriebswelle
 radial : 700 N (Kraftangriff siehe Zeichnung)
 axial : 300 N

Abtriebsmoment: max. 45Nm in Abhängigkeit
 der Übersetzung

optional möglich:
 - Steckwelle wahlweise rechts oder links
 frei vorstehend (Steckwelle beidseitig
 frei vorstehend auf Anfrage)

Gewicht: 2,75 Kg (ohne Steckwelle)
 3,05 Kg (mit Steckwelle)

Maximum radial load 700 N
 (application of force see drawing)
 Maximum axial load 300 N

Output torque: max. 45 Nm depended on
 the ratio

possible options:
 - plug-in- drive shaft protruding at left or right
 hand side (plug-in-drive shaft protruding on
 both sides on request)

Weight: 2,75 Kg (without plug-in-drive shaft)
 3,05 Kg (with plug-in-drive shaft)