

Motor-Typ	IGK 80 - 40	
	4-polig	2-polig
Wicklung	WK 16950	WK 16942
Bemessungsspannung 50Hz	400/230 V	400/230 V
Bemessungsstrom	0,26 A	0,29 A
Bemessungsdrehzahl	1320 min ⁻¹	2650 min ⁻¹
Bemessungsmoment	47,9 Ncm	37,9 Ncm
Bemessungsleistung	66 W	105 W
Aufnahmeleistung	125 W	166 W
Kipp-Moment	93,4 Ncm	70,8 Ncm
Start-Moment	94,8 Ncm	67,4 Ncm

Motor - Getriebe - Kombination mit Drehstrommotor IGK 80 - 40 ; 4 - polig

Übersetzung	M _{dmax} (kurzzeitig) Nm	Getriebe- Abtriebs- Drehzahl n ₂ in min ⁻¹	VE31-Dx		VE31-Fx		VE31-Kx		VE31-Gx	
			M2 Nm	max. M2 Nm	M2 Nm	max. M2 Nm	M2 Nm	max. M2 Nm	M2 Nm	max. M2 Nm
5	10,0	264,0	1,8	3,1	1,8	4,3	1,8	4,4	1,8	4,9
7	10,3	188,6	2,4	3,8	2,4	5,4	2,4	5,6	2,4	6,1
10	10,0	132,0	3,1	3,7	3,1	5,1	3,1	5,3	3,1	5,8
15	11,4	88,0	4,5	4,7	4,5	6,5	4,5	6,7	4,5	7,4
22	10,2	60,0	(5,5)	4,2	5,5	5,9	5,5	6,1	5,5	6,7
30	10,9	44,0	(6,8)	4,6	(6,8)	6,5	(6,8)	6,7	6,8	7,4
38	12,1	34,7	(8,5)	5,7	(8,5)	7,9	(8,5)	8,2	8,5	9,1
55	11,1	24,0	(11,3)	6,9	(11,3)	9,7	(11,3)	10,0	(11,3)	11,0
75	7,7	17,6	(9,7)	4,6	(9,7)	6,3	(9,7)	6,6	(9,7)	7,2

Motor - Getriebe - Kombination mit Drehstrommotor IGK 80 - 40 ; 2 - polig

Übersetzung	M _{dmax} (kurzzeitig) Nm	Getriebe- Abtriebs- Drehzahl n ₂ in min ⁻¹	VE31-Dx		VE31-Fx		VE31-Kx		VE31-Gx	
			M2 Nm	max. M2 Nm	M2 Nm	max. M2 Nm	M2 Nm	max. M2 Nm	M2 Nm	max. M2 Nm
5	10,0	530,0	1,4	1,6	1,4	2,4	1,4	2,5	1,4	2,7
7	10,3	378,6	2,0	2,0	2,0	3,0	2,0	3,1	2,0	3,4
10	10,0	265,0	(2,6)	1,9	2,6	2,8	2,6	2,9	2,6	3,3
15	11,4	176,7	(3,8)	2,4	(3,8)	3,6	(3,8)	3,7	3,8	4,1
22	10,2	120,5	(4,8)	2,2	(4,8)	3,2	(4,8)	3,4	(4,8)	3,8
30	10,9	88,3	(5,9)	2,4	(5,9)	3,6	(5,9)	3,7	(5,9)	4,1
38	12,1	69,7	(7,4)	3,0	(7,4)	4,4	(7,4)	4,5	(7,4)	5,1
55	11,1	48,2	(9,9)	3,6	(9,9)	5,3	(9,9)	5,5	(9,9)	6,2
75	7,7	35,3	(8,9)	2,4	(8,9)	3,5	(8,9)	3,6	(8,9)	4,0

(-) - Werte : Drehmomente sind nicht für Dauerbetrieb

Angegebene Werte gelten für synthetischen Schmierstoff. (gegen Aufpreis)
 Als Standardschmierstoff wird Fett auf Mineralölbasis verwendet. (Wirkungsgradreduzierung ca. 5%)

Motor-Typ	IGK 80 - 60	
	4-polig	2-polig
Wicklung	WK 16951	WK 16943
Bemessungsspannung 50Hz	400/230 V	400/230 V
Bemessungsstrom	0,35 A	0,44 A
Bemessungsdrehzahl	1330 min ⁻¹	2750 min ⁻¹
Bemessungsmoment	64,7 Ncm	57,4 Ncm
Bemessungsleistung	90 W	160 W
Aufnahmeleistung	156 W	231 W
Kipp-Moment	147,5 Ncm	140,6 Ncm
Start-Moment	153,3 Ncm	138,3 Ncm

Motor - Getriebe - Kombination mit Drehstrommotor IGK 80 - 60 ; 4 - polig

Übersetzung	M _{dmax} (kurzzeitig) Nm	Getriebe- Abtriebs- Drehzahl n ₂ in min ⁻¹	VE31-Dx		VE31-Fx		VE31-Kx		VE31-Gx	
			M2 Nm	max. M2 Nm	M2 Nm	max. M2 Nm	M2 Nm	max. M2 Nm	M2 Nm	max. M2 Nm
5	10,0	266,0	2,4	3,0	2,4	4,2	2,4	4,4	2,4	4,8
7	10,3	190,0	3,3	3,8	3,3	5,3	3,3	5,5	3,3	6,1
10	10,0	133,0	(4,3)	3,6	4,3	5,1	4,3	5,3	4,3	5,8
15	11,4	88,7	(6,2)	4,6	6,2	6,4	6,2	6,7	6,2	7,3
22	10,2	60,5	(7,6)	4,2	(7,6)	5,8	(7,6)	6,1	(7,6)	6,7
30	10,9	44,3	(9,4)	4,6	(9,4)	6,4	(9,4)	6,6	(9,4)	7,3
38	12,1	35,0	(11,7)	5,7	(11,7)	7,9	(11,7)	8,2	(11,7)	9,0
55	11,1	24,2	(15,5)	6,9	(15,5)	9,6	(15,5)	9,9	(15,5)	10,9
75	7,7	17,7	(13,4)	4,5	(13,4)	6,3	(13,4)	6,5	(13,4)	7,2

Motor - Getriebe - Kombination mit Drehstrommotor IGK 80 - 60 ; 2 - polig

Übersetzung	M _{dmax} (kurzzeitig) Nm	Getriebe- Abtriebs- Drehzahl n ₂ in min ⁻¹	VE31-Dx		VE31-Fx		VE31-Kx		VE31-Gx	
			M2 Nm	max. M2 Nm	M2 Nm	max. M2 Nm	M2 Nm	max. M2 Nm	M2 Nm	max. M2 Nm
5	10,0	550,0	(2,2)	1,5	2,2	2,2	2,2	2,3	2,2	2,6
7	10,3	392,9	(3,1)	1,9	(3,1)	2,8	(3,1)	2,9	3,1	3,3
10	10,0	275,0	(4,1)	1,8	(4,1)	2,7	(4,1)	2,8	(4,1)	3,1
15	11,4	183,3	(5,9)	2,3	(5,9)	3,4	(5,9)	3,5	(5,9)	4,0
22	10,2	125,0	(7,4)	2,1	(7,4)	3,1	(7,4)	3,2	(7,4)	3,6
30	10,9	91,7	(9,3)	2,3	(9,3)	3,4	(9,3)	3,5	(9,3)	3,9
38	12,1	72,4	(11,6)	2,8	(11,6)	4,2	(11,6)	4,3	(11,6)	4,8
55	11,1	50,0	(15,5)	3,4	(15,5)	5,1	(15,5)	5,3	(15,5)	5,9
75	7,7	36,7	(13,9)	2,2	(13,9)	3,3	(13,9)	3,5	(13,9)	3,9

() - Werte : Drehmomente sind nicht für Dauerbetrieb

Angegebene Werte gelten für synthetischen Schmierstoff. (gegen Aufpreis)
 Als Standardschmierstoff wird Fett auf Mineralölbasis verwendet. (Wirkungsgradreduzierung ca. 5%)

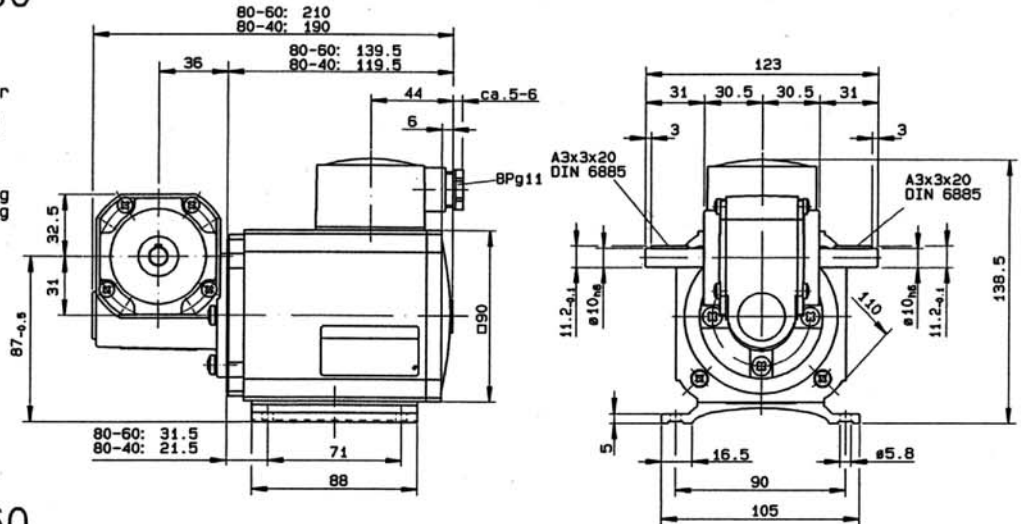


**IGK80-40/-60
VE31-D-B-2**

Getriebeanbau I

- Optionen : -Welle links oder
- Welle rechts
- frei vorstehend
- Motorwellenab-
- stützung

Gewicht : IGK80-40 = 3.6kg
 IGK80-60 = 4.3kg

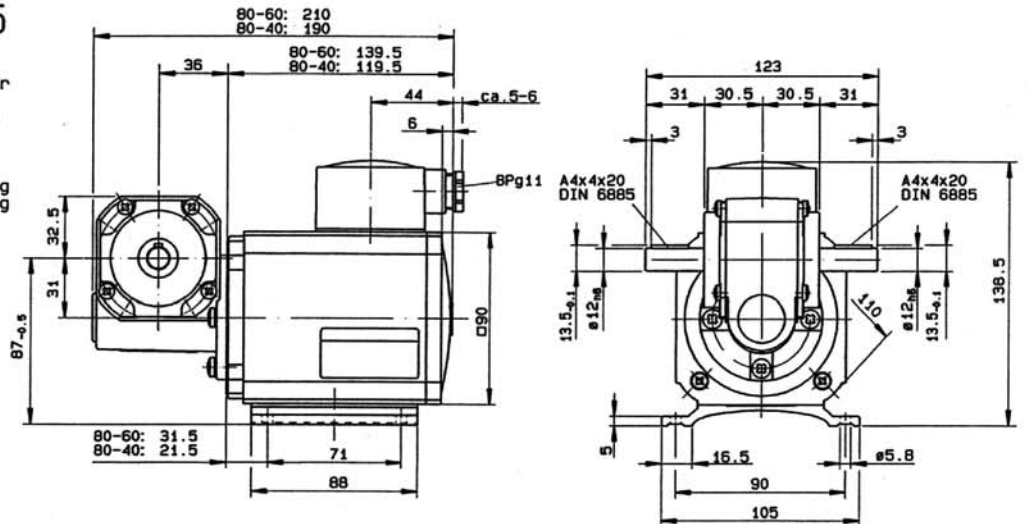


**IGK80-40/-60
VE31-D-B-25**

Getriebeanbau I

- Optionen : -Welle links oder
- Welle rechts
- frei vorstehend
- Motorwellenab-
- stützung

Gewicht : IGK80-40 = 3.6kg
 IGK80-60 = 4.3kg

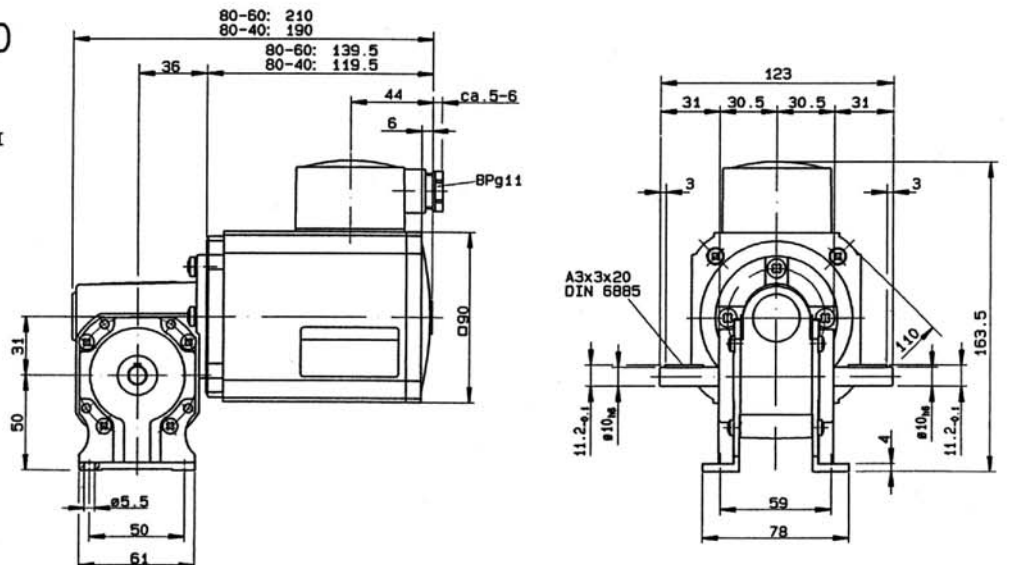


**IGK80-40/-60
VE31-F-B-2**

Getriebeanbau III

- Anbau des Getriebefußes I
- Optionen : -Welle links oder
- Welle rechts
- frei vorstehend
- Motorwellenab-
- stützung

Gewicht : IGK80-40 = 3.6kg
 IGK80-60 = 4.3kg

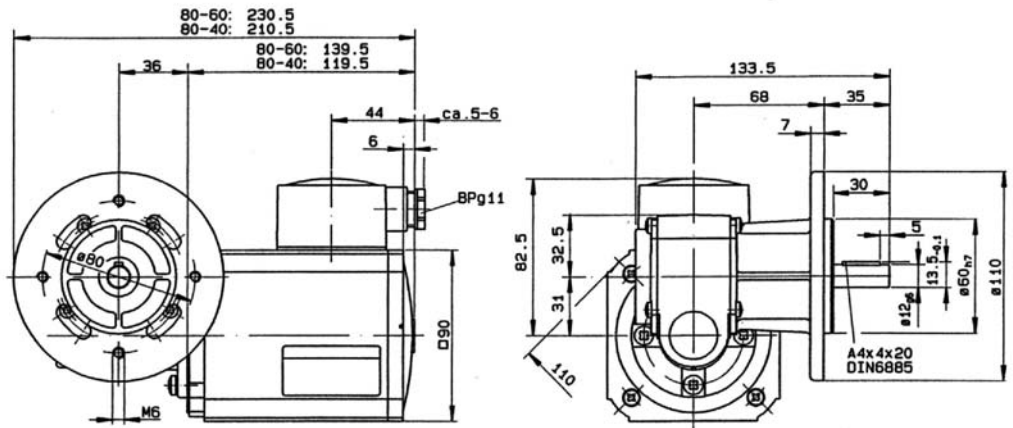




**IGK80-40/-60
VE31-G-R-5**

Getriebeanbau I
Optionen : -Motorwellenab-
stützung

Gewicht : IGK80-40 = 3.8kg
IGK80-60 = 4.5kg



**IGK80-40/-60
VE31-G-L-5**

Getriebeanbau I
Optionen : -Motorwellenab-
stützung

Gewicht : IGK80-40 = 3.8kg
IGK80-60 = 4.5kg

