

Motor-Typ	IGL 65 - 40	
	4-polig	2-polig
Wicklung	WK 17001	WK 17007
Bemessungsspannung 50Hz	400/230 V	400/230 V
Bemessungsstrom	0,16 A	0,25 A
Bemessungsdrehzahl	1200 min ⁻¹	2630 min ⁻¹
Bemessungsmoment	20 Ncm	23,7 Ncm
Bemessungsleistung	25 W	65 W
Aufnahmeleistung	78 W	125 W
Kipp-Moment	35,0 Ncm	43,4 Ncm
Start-Moment	33,0 Ncm	44,3 Ncm

Motor - Getriebe - Kombination mit Drehstrommotor IGL 65 - 40 ; 4 - polig

Übersetzung	M _{dmax} (kurzzeitig)	Getriebe- Abtriebs- Drehzahl	VE31-Dx		VE31-Fx		VE31-Kx		VE31-Gx	
			M2	max. M2	M2	max. M2	M2	max. M2	M2	max. M2
i	Nm	n ₂ in min ⁻¹	Nm	Nm	Nm	Nm	Nm	Nm	Nm	Nm
5	10,0	240,0	0,6	3,4	0,6	4,8	0,6	4,9	0,6	5,4
7	10,3	171,4	0,9	4,3	0,9	6,0	0,9	6,2	0,9	6,8
10	10,0	120,0	1,1	4,1	1,1	5,7	1,1	5,9	1,1	6,5
15	11,4	80,0	1,7	5,2	1,7	7,2	1,7	7,5	1,7	8,2
22	10,2	54,5	2,0	4,8	2,0	6,6	2,0	6,8	2,0	7,5
30	10,9	40,0	2,5	5,2	2,5	7,2	2,5	7,5	2,5	8,2
38	12,1	31,6	3,2	6,4	3,2	8,9	3,2	9,2	3,2	10,1
55	11,1	21,8	4,2	7,8	4,2	10,8	4,2	11,2	4,2	11,1
75	7,7	16,0	3,6	5,1	3,6	7,1	3,6	7,3	3,6	8,1

Motor - Getriebe - Kombination mit Drehstrommotor IGL 65 - 40 ; 2 - polig

Übersetzung	M _{dmax} (kurzzeitig)	Getriebe- Abtriebs- Drehzahl	VE31-Dx		VE31-Fx		VE31-Kx		VE31-Gx	
			M2	max. M2	M2	max. M2	M2	max. M2	M2	max. M2
i	Nm	n ₂ in min ⁻¹	Nm	Nm	Nm	Nm	Nm	Nm	Nm	Nm
5	10,0	526,0	0,8	1,6	0,8	2,4	0,8	2,5	0,8	2,8
7	10,3	375,7	1,2	2,0	1,2	3,0	1,2	3,1	1,2	3,5
10	10,0	263,0	1,5	1,9	1,5	2,8	1,5	3,0	1,5	3,3
15	11,4	175,3	2,2	2,5	2,2	3,6	2,2	3,8	2,2	4,2
22	10,2	119,5	(2,8)	2,2	2,8	3,3	2,8	3,4	2,8	3,8
30	10,9	87,7	(3,5)	2,4	3,5	3,6	3,5	3,7	3,5	4,2
38	12,1	69,2	(4,4)	3,0	4,4	4,4	4,4	4,6	4,4	5,1
55	11,1	47,8	(5,9)	3,7	(5,9)	5,4	(5,9)	5,6	5,9	6,2
75	7,7	35,1	(5,3)	2,4	(5,3)	3,5	(5,3)	3,7	(5,3)	4,1

() - Werte : Drehmomente sind nicht für Dauerbetrieb

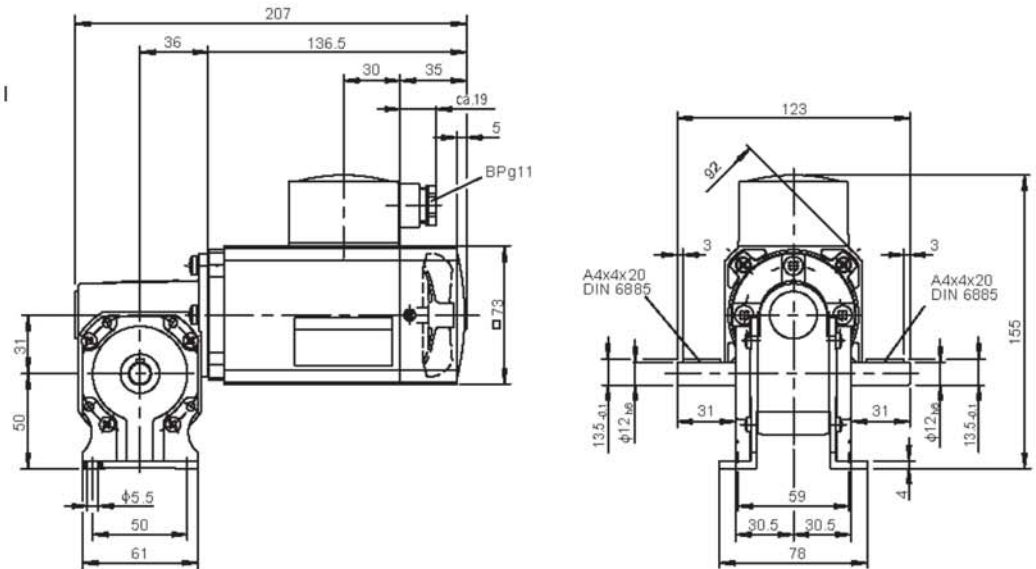
Angegebene Werte gelten für synthetischen Schmierstoff. (gegen Aufpreis)
 Als Standardschmierstoff wird Fett auf Mineralölbasis verwendet. (Wirkungsgradreduzierung ca. 5%)



**IGL65-40
VE31-F-B-25**

Getriebearbauung III
Anbauung des Getriebefußes I
Optionen : -Welle links oder
Welle rechts
frei vorstehend
-Motorwellenab-
stützung

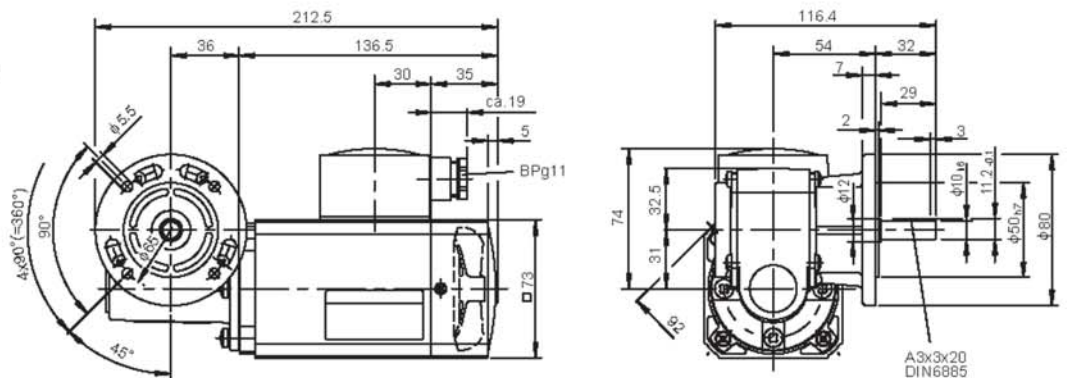
Gewicht : 2.7kg



**IGL65-40
VE31-K-R-31**

Getriebearbauung I
Optionen : -Motorwellenab-
stützung

Gewicht : 2.8kg



**IGL65-40
VE31-K-L-32**

Getriebearbauung I
Optionen : -Motorwellenab-
stützung

Gewicht : 2.8kg

