

**Motor-Typ** **KM 87-60**

Wicklung WK 08474  
 Bemessungsspannung Anker 160 V -  
 Bemessungsspannung Feld 190 V -  
 Bemessungsdrehzahl 3000 min<sup>-1</sup>  
 Bemessungsmoment 35 Ncm  
 Bemessungsleistung 110 W  
 Aufnahmeleistung 168 W

**Motor - Getriebe - Kombination mit Kommutator-Gehäuse-Motor KM 87-60**

Übersetzung	M <sub>dmax</sub> (kurzzeitig)	Getriebe- Abtriebs- Drehzahl	VE31-Dx		VE31-Fx		VE31-Kx		VE31-Gx	
			M2	max. M2	M2	max. M2	M2	max. M2	M2	max. M2
i	Nm	n <sub>2</sub> in min <sup>-1</sup>	Nm	Nm	Nm	Nm	Nm	Nm	Nm	Nm
5	10,0	600,0	1,3	1,3	1,3	2,0	1,3	2,1	1,3	2,3
7	10,3	428,6	(1,8)	1,7	1,8	2,5	1,8	2,6	1,8	2,9
10	10,0	300,0	(2,4)	1,6	2,4	2,4	2,4	2,5	2,4	2,8
15	11,4	200,0	(3,5)	2,0	(3,5)	3,0	(3,5)	3,1	3,5	3,5
22	10,2	136,4	(4,4)	1,8	(4,4)	2,7	(4,4)	2,9	(4,4)	3,2
30	10,9	100,0	(5,4)	2,0	(5,4)	3,0	(5,4)	3,1	(5,4)	3,5
38	12,1	78,9	(6,8)	2,5	(6,8)	3,7	(6,8)	3,9	(6,8)	4,3
55	11,1	54,5	(9,1)	3,0	(9,1)	4,5	(9,1)	4,7	(9,1)	5,3
75	7,7	40,0	(8,2)	2,0	(8,2)	3,0	(8,2)	3,1	(8,2)	3,4

( ) - Werte : Drehmomente sind nicht für Dauerbetrieb

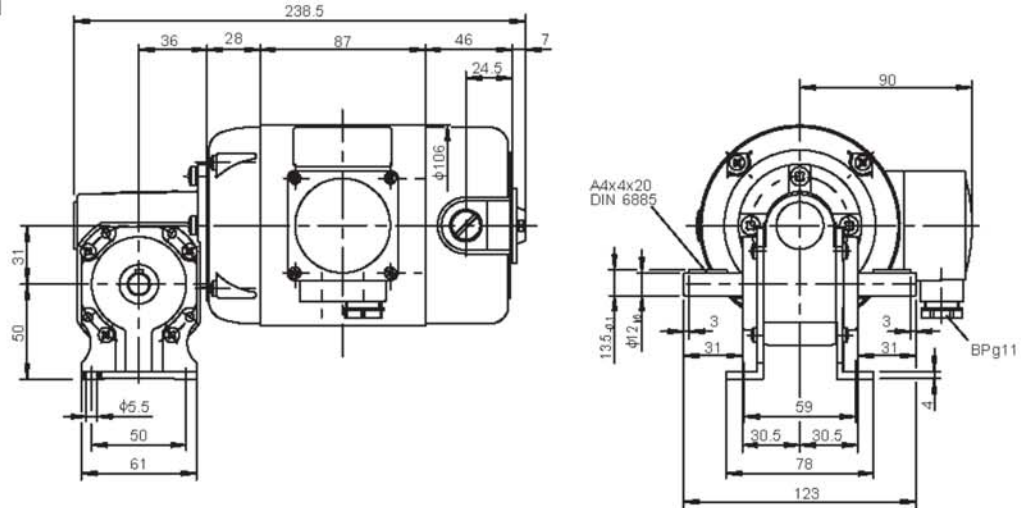
Angegebene Werte gelten für synthetischen Schmierstoff. (gegen Aufpreis)  
 Als Standardschmierstoff wird Fett auf Mineralölbasis verwendet. (Wirkungsgradreduzierung ca. 5%)



**KM87-60**  
**VE31-F-B-25**

Getriebeanbaulage III  
 Anbaulage des Getriebefußes I  
 Optionen : -Welle links oder  
 Welle rechts  
 frei vorstehend  
 -Motorwellenab-  
 stützung

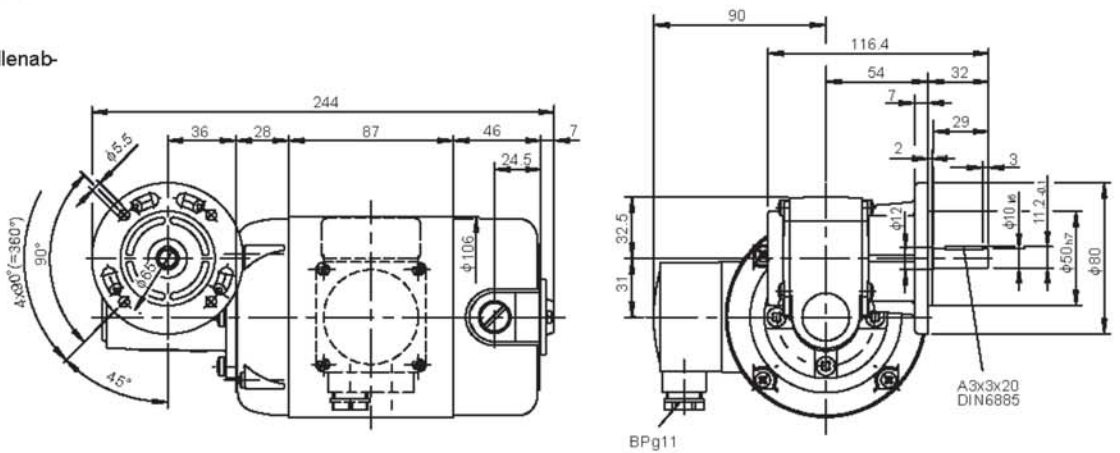
Gewicht : 4.3kg



**KM87-60**  
**VE31-K-R-31**

Getriebeanbaulage I  
 Optionen : -Motorwellenab-  
 stützung

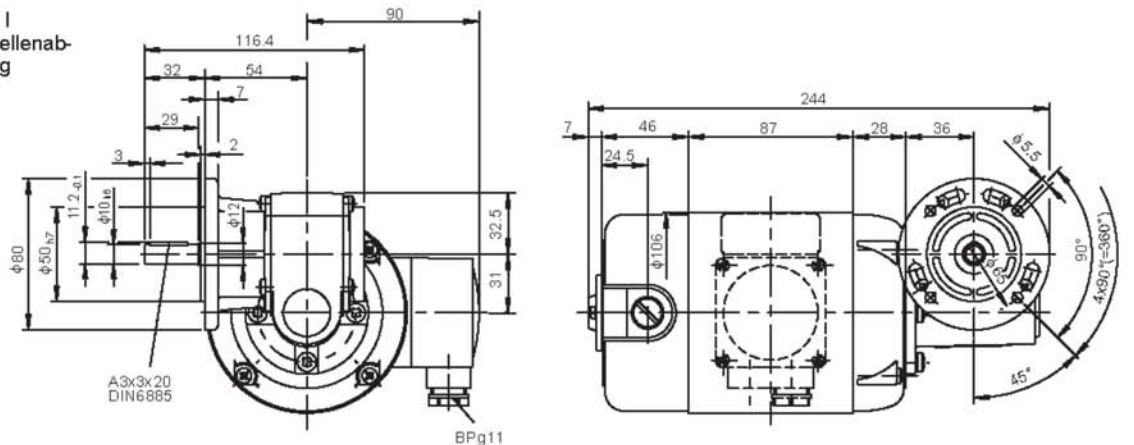
Gewicht : 4.4kg



**KM87-60**  
**VE31-K-L-32**

Getriebeanbaulage I  
 Optionen : -Motorwellenab-  
 stützung

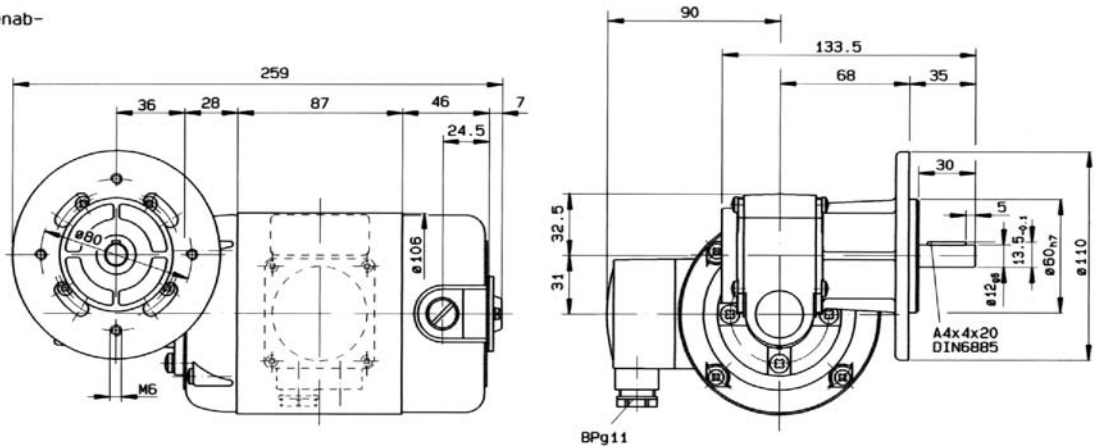
Gewicht : 4.4kg



**KM87-60**  
**VE31-G-R-5**

Getriebeanbau I  
 Optionen : -Motorwellenab-  
 stützung

Gewicht : 4.5kg



**KM87-60**  
**VE31-G-L-5**

Getriebeanbau I  
 Optionen : -Motorwellenab-  
 stützung

Gewicht : 4.5kg

