



Motor-Typ PM1 85-40

Wicklung	WK 10545	WK 11131
Bemessungsspannung	160 V -	24 V-
Bemessungsdrehzahl	3000 min ⁻¹	3000 min ⁻¹
Bemessungsmoment	30 Ncm	30 Ncm
Bemessungsleistung	95 W	95 W
Bemessungsstrom	0,7 A	5,5 A
Einschaltstrom bei 20 °C	7,1 A	56 A
Maximal zulässiger Strom	5,6 A	44 A

Motor - Getriebe - Kombination mit Kommutator-Gehäuse-Motor PM1 85-40

Übersetzung	M _{dmax} (kurzzeitig)	Getriebe- Abtriebs- Drehzahl	VE31-Dx		VE31-Fx		VE31-Kx		VE31-Gx	
			M2	max. M2	M2	max. M2	M2	max. M2	M2	max. M2
i	Nm	n ₂ in min ⁻¹	Nm	Nm	Nm	Nm	Nm	Nm	Nm	Nm
5	10,0	600,0	1,1	1,3	1,1	2,0	1,1	2,1	1,1	2,3
7	10,3	428,6	1,5	1,7	1,5	2,5	1,5	2,6	1,5	2,9
10	10,0	300,0	(2,0)	1,6	2,0	2,4	2,0	2,5	2,0	2,8
15	11,4	200,0	(2,9)	2,0	2,9	3,0	2,9	3,1	2,9	3,5
22	10,2	136,4	(3,7)	1,8	(3,7)	2,7	(3,7)	2,9	(3,7)	3,2
30	10,9	100,0	(4,6)	2,0	(4,6)	3,0	(4,6)	3,1	(4,6)	3,5
38	12,1	78,9	(5,8)	2,5	(5,8)	3,7	(5,8)	3,9	(5,8)	4,3
55	11,1	54,5	(7,7)	3,0	(7,7)	4,5	(7,7)	4,7	(7,7)	5,3
75	7,7	40,0	(6,9)	2,0	(6,9)	3,0	(6,9)	3,1	(6,9)	3,4

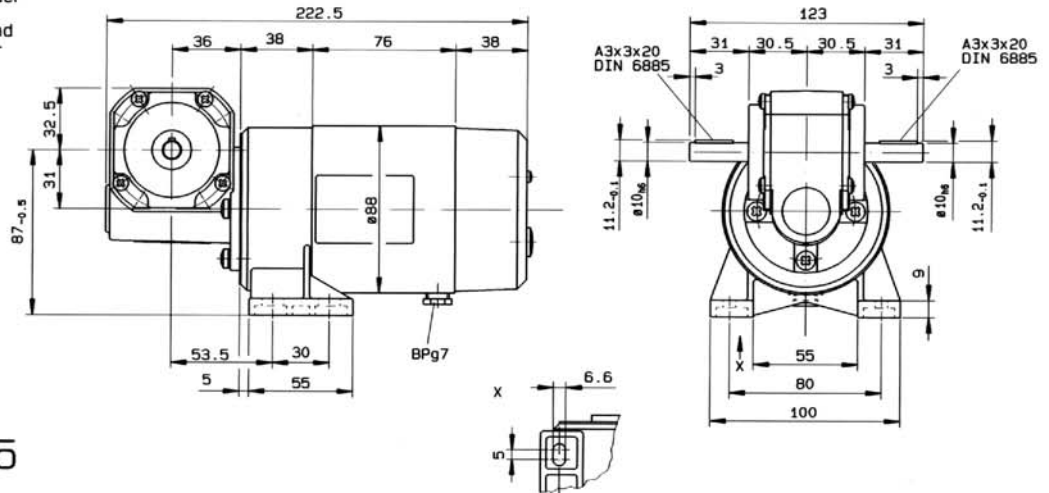
() - Werte : Drehmomente sind nicht für Dauerbetrieb

Angegebene Werte gelten für synthetischen Schmierstoff. (gegen Aufpreis)
 Als Standardschmierstoff wird Fett auf Mineralölbasis verwendet. (Wirkungsgradreduzierung ca. 5%)

PM1 85-40
VE31-D-B-2

Getriebeanbau I
 Optionen: -Welle links oder
 Welle rechts
 frei vorstehend
 -Motorwellenab-
 stützung

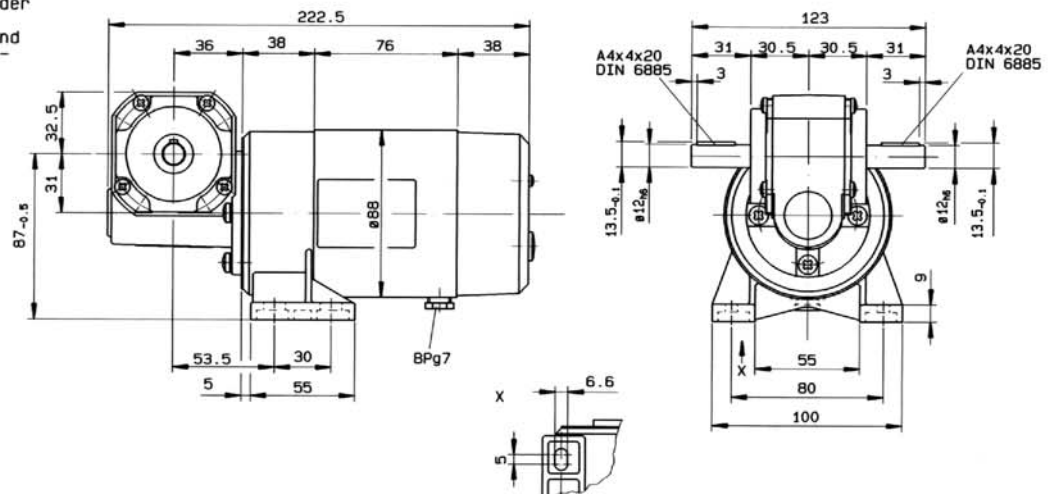
Gewicht : 3.2kg



PM1 85-40
VE31-D-B-25

Getriebeanbau I
 Optionen: -Welle links oder
 Welle rechts
 frei vorstehend
 -Motorwellenab-
 stützung

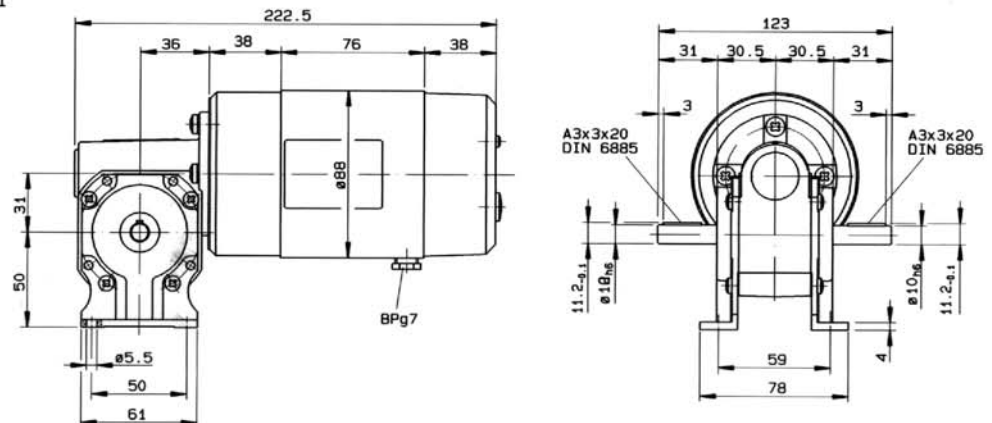
Gewicht : 3.2kg



PM1 85-40
VE31-F-B-2

Getriebeanbau III
 Anbau des Getriebefußes I
 Optionen: -Welle links oder
 Welle rechts
 frei vorstehend
 -Motorwellenab-
 stützung

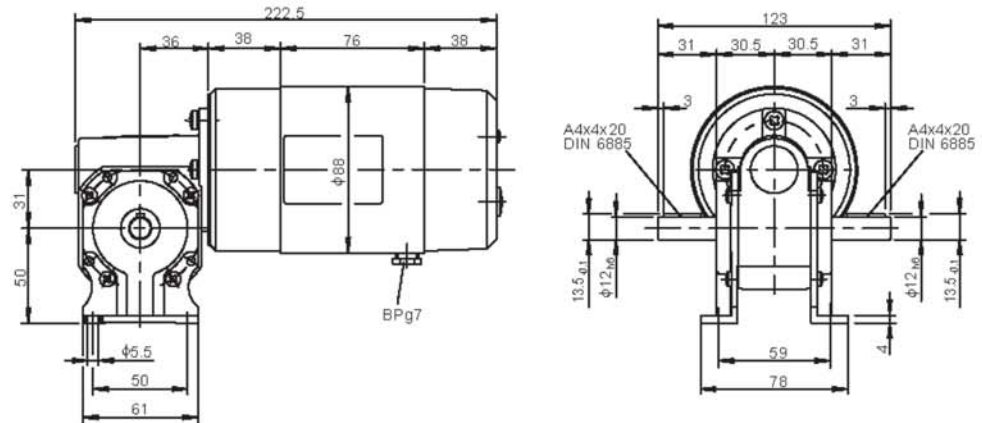
Gewicht : 3.1kg



PM1 85-40
VE31-F-B-25

Getriebeanbau III
 Anbau des Getriebefußes I
 Optionen : -Welle links oder
 Welle rechts
 frei vorstehend
 -Motorwellenab-
 stützung

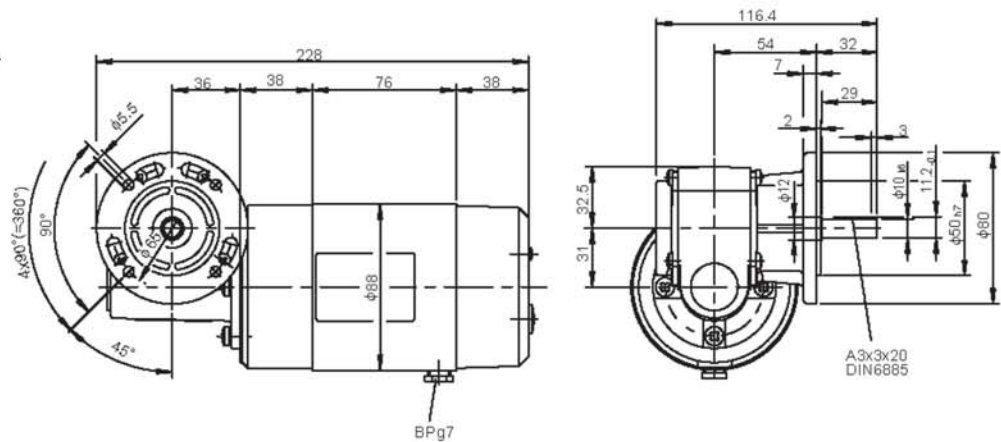
Gewicht : 3.1kg



PM1 85-40
VE31-K-R-31

Getriebeanbau I
 Optionen : -Motorwellenab-
 stützung

Gewicht : 3.2kg



PM1 85-40
VE31-K-L-32

Getriebeanbau I
 Optionen : -Motorwellenab-
 stützung

Gewicht : 3.2kg

